

von natur aus
klimafreundlich

Iwb



Solarpool

Produktvorstellung

Vorstellung in Bettingen | März 2026

Agenda

Was erwartet Sie heute?

Ausgangslage

PV-Markt und Entwicklungen

LEG & Solarpool

Was ist der Solarpool und wie funktioniert er?

Anmeldung

Wie muss ich vorgehen, wenn ich mitmachen möchte?

Agenda



Ausgangslage

PV-Markt und Entwicklungen

LEG & Solarpool

Was ist der Solarpool und wie funktioniert er?

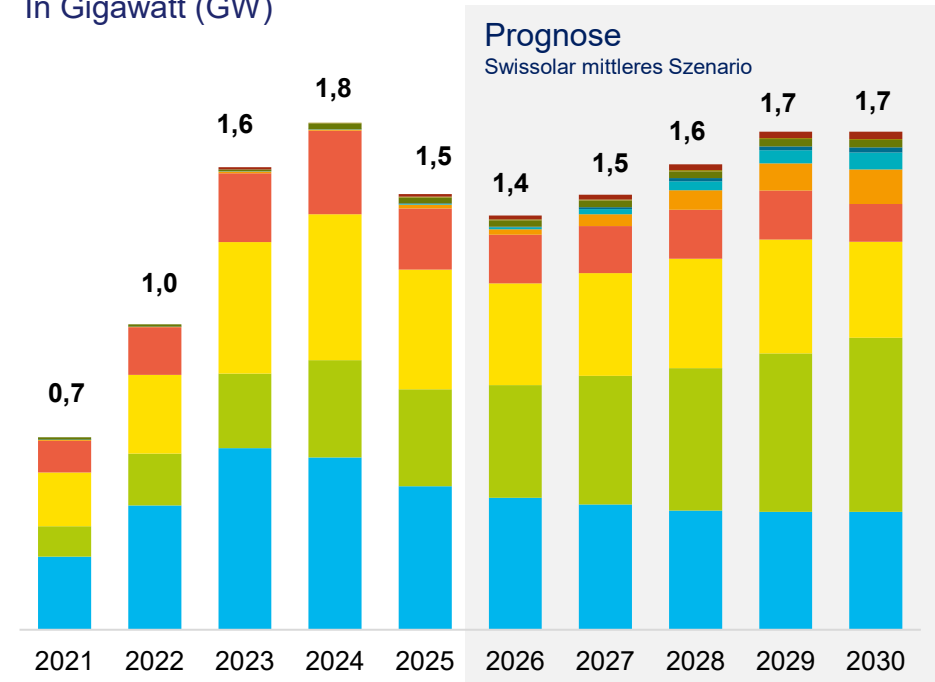
Anmeldung

Wie muss ich vorgehen, wenn ich mitmachen möchte?

PV-Ausbau wird in den kommenden Jahren weiter zunehmen

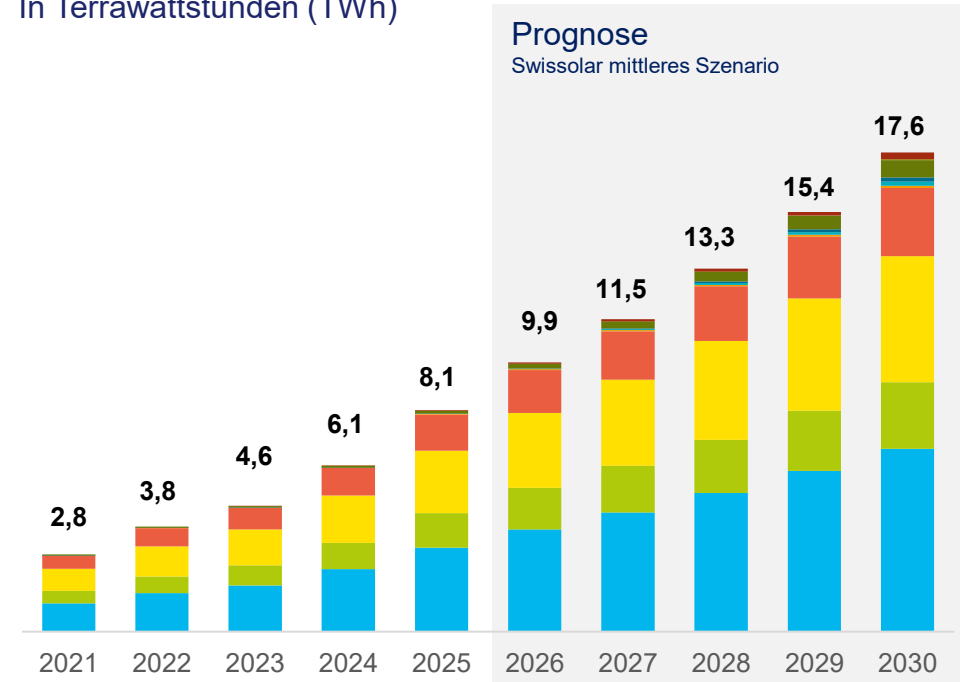
Zusätzlich installierte Leistung

In Gigawatt (GW)



Jährliche Solarstromproduktion

In Terrawattstunden (TWh)

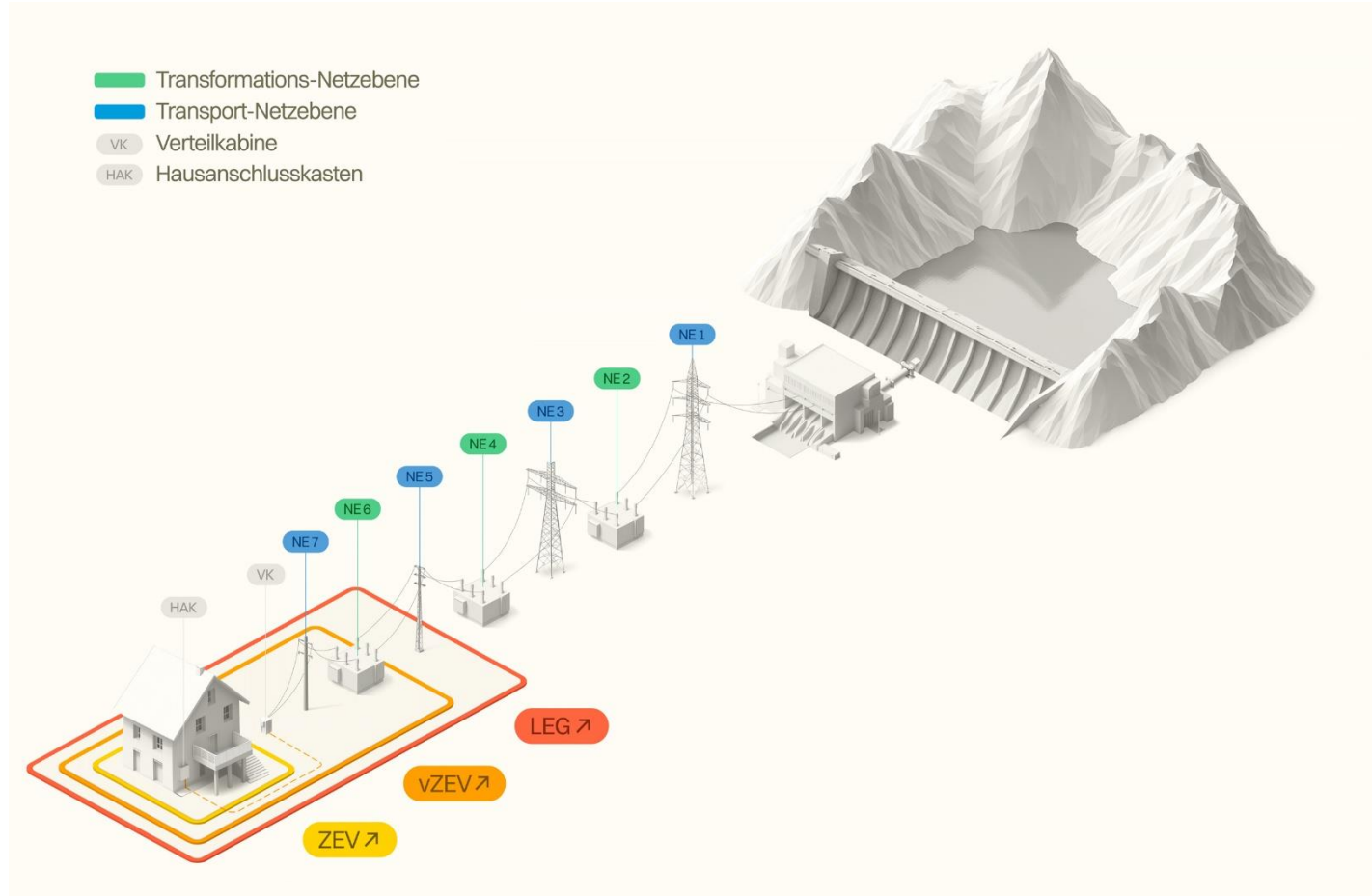


■ Dach < 30 kW
 ■ Dach 30-100 kW
 ■ Dach 100-300 kW
 ■ Dach > 300 kW
 ■ Fassade < 30 kW
 ■ Fassade 30-100 kW
 ■ Fassade > 100 kW
 ■ Infrastruktur
 ■ Agri-PV
 ■ Alpin (inkl. Freiflächen)

☆ **Kurzfristiger Rückgang** der Zubauten, gefolgt von Wachstum **ab 2027** und einem **stabilen jährlichen Zuwachs** von rund **1,8 TWh ab 2029**

☆ **60 % des Zubaus im Bereich EFH, Wohnen und Gewerbe** gefolgt von Industrie - besonders attraktives Umfeld für den Einsatz von ZEV- und LEG-Modellen

Neue Eigenverbrauchsmodelle werden mit zunehmender dezentraler Energie attraktiver



Implikationen

- **ZEV, vZEV und LEG fördern die dezentrale Nutzung von lokal erzeugtem Strom**
- Endkund:innen werden zu aktiven Marktteilnehmern – **direkte Nutzung statt Netzbezug**
- **Neue Wertschöpfungsketten** entstehen, ausserhalb der Grundversorgung
- Verlagerung von **Energiefluss, Wertschöpfung** und **Kundenbeziehung**

Agenda

Ausgangslage

PV-Markt und Entwicklungen

LEG & Solarpool

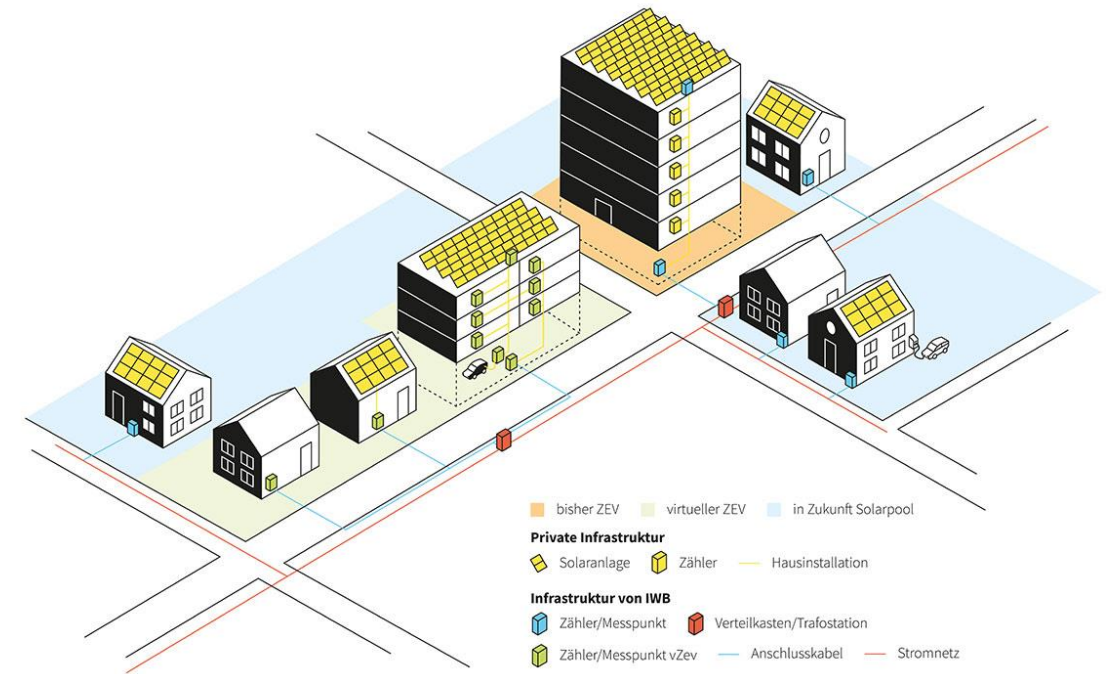
Was ist der Solarpool und wie funktioniert er?

Anmeldung

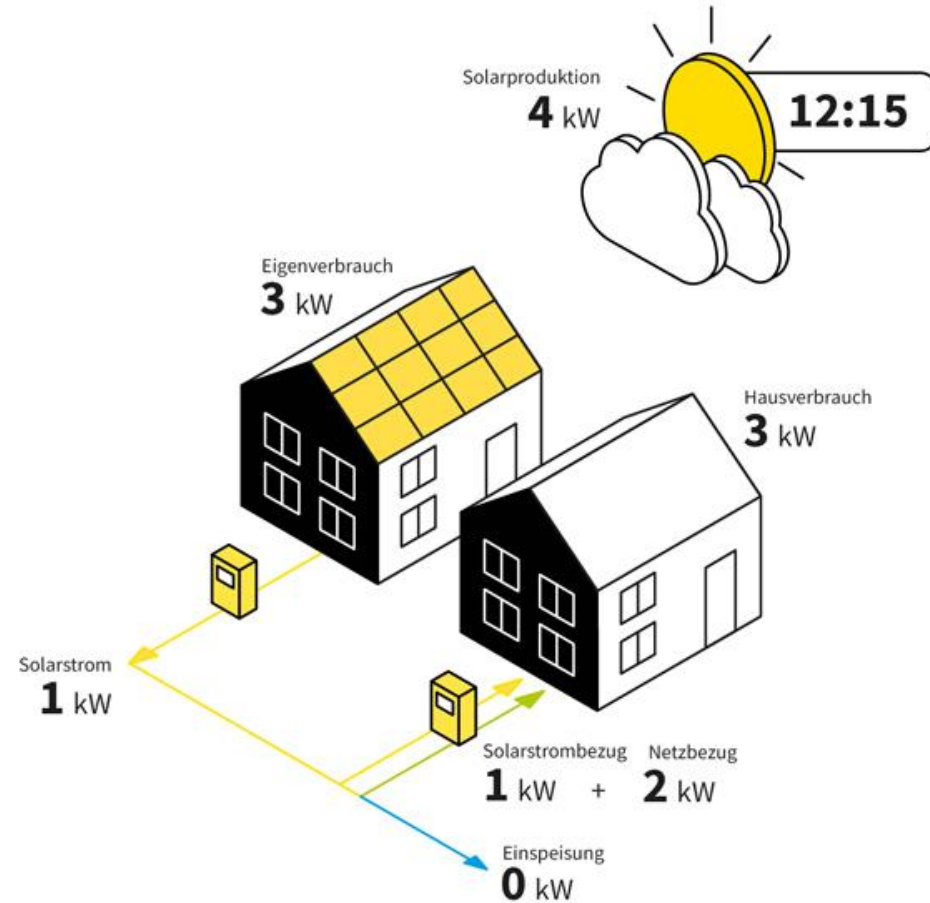
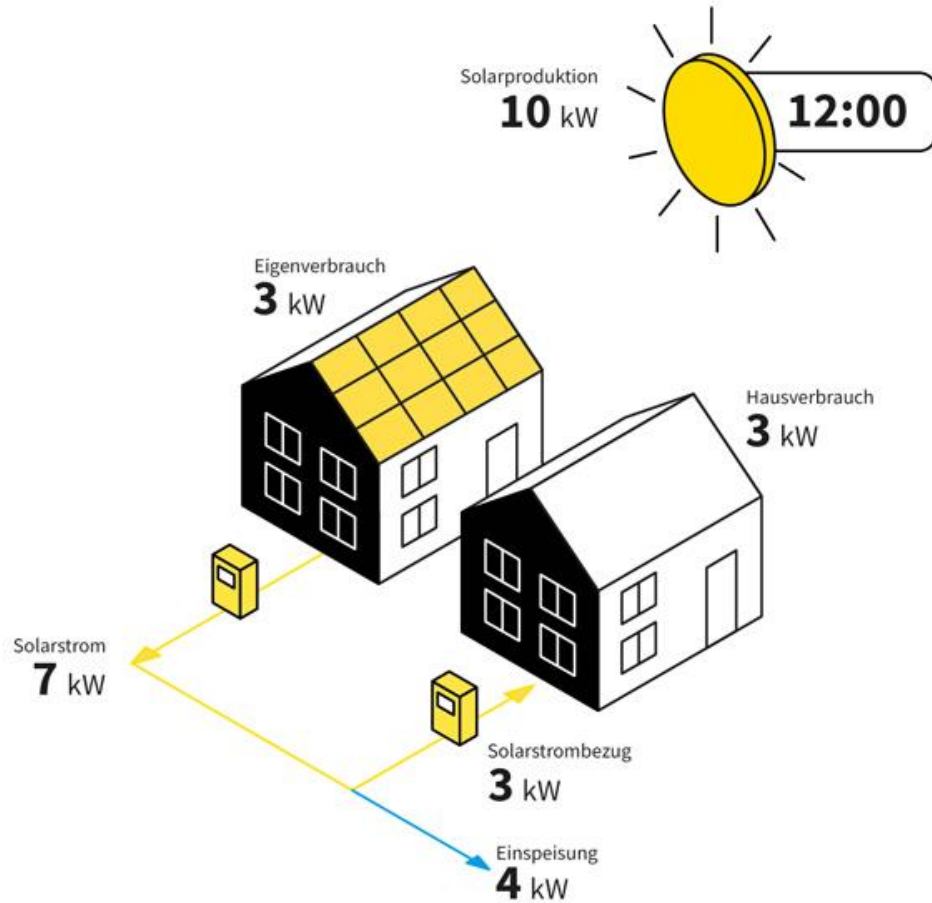
Wie muss ich vorgehen, wenn ich mitmachen möchte?

Lokale Elektrizitätsgemeinschaften → LEG

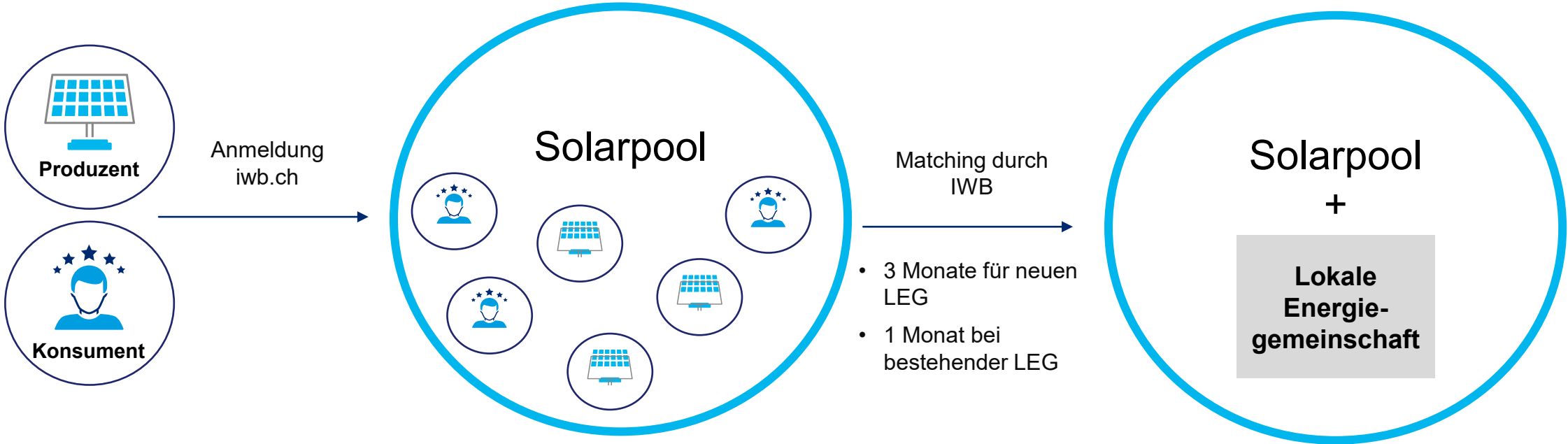
- Innerhalb der **Gemeinde** oder bis zum nächsten **Unterwerk** möglich
- **Rabattierung** der **Netznutzung** um 20% / 40%
- **Jeder Zähler** kann nur in **einer LEG** sein
- Lokalen **Strom** lokal **teilen**
- **Selbstvermarktung** des **Energieüberschuss**
- **Zusammenspiel** verschiedener **Rollen**
- **Rechte** und **Pflichten**



Wie funktioniert eine LEG?



Solarpool nicht gleich IWB-LEG



- 3 Monate für neuen LEG
- 1 Monat bei bestehender LEG

IWB...

- ...bringt Teilnehmer zusammen
- ...erstellt Abrechnung
- ...verwaltet LEG
- ...ermöglicht Energieaustausch
- ...setzt jährliche Konditionen
- ...übernimmt Debitorenmanagement

Im Solarpool profitieren Produzenten und Konsumenten

Konditionen im Solarpool



Produzenten

- **Können** ihren **PV-Strom** innerhalb der **LEG** zu bestimmten Zeiten zu **höheren Preisen** absetzen



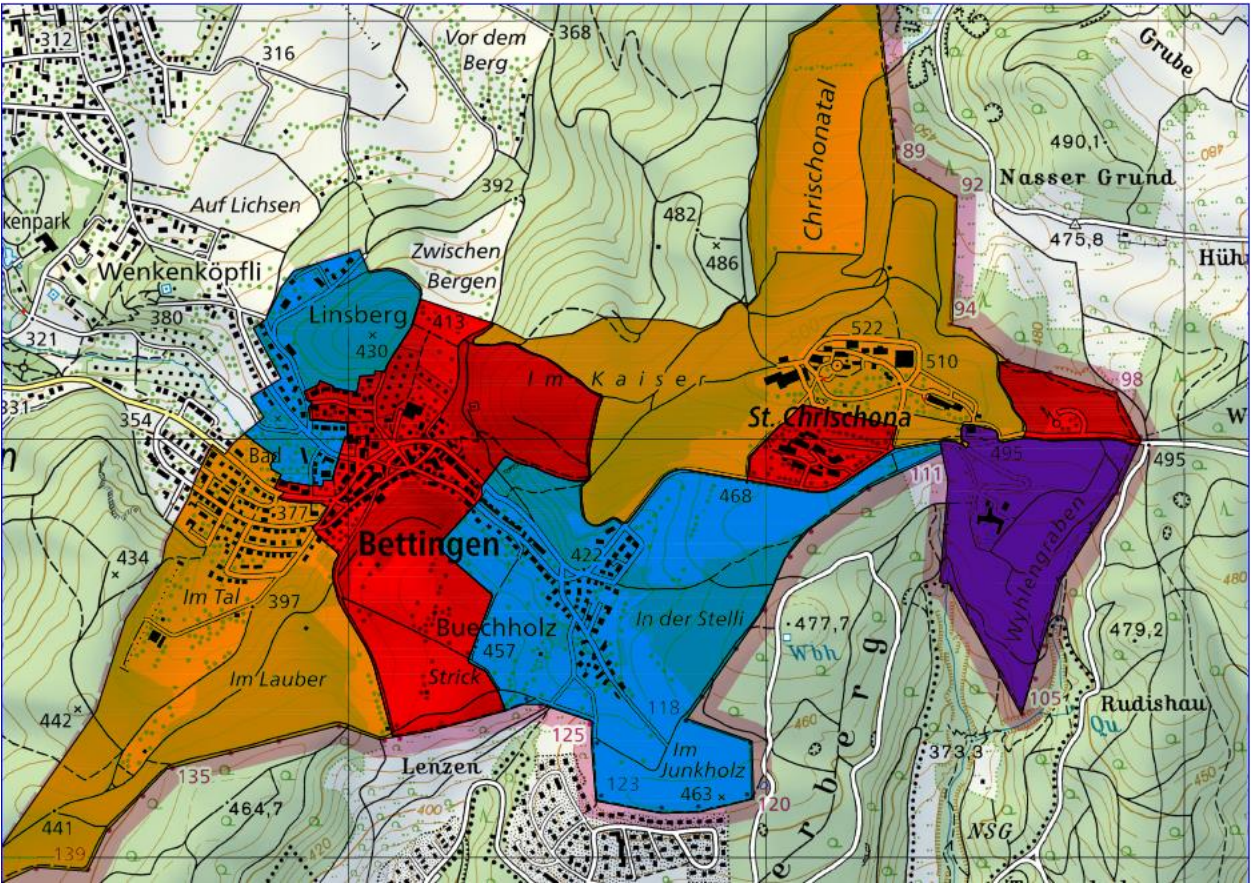
Konsumenten

- **Bezahlen** für **Strom** aus der **LEG** zu bestimmten Zeiten **weniger** als beim Netzbetreiber
- **Unterscheidung** IWB Small Einfach und IWB Small Doppel.

Alle **Details** und **Informationen** finden Sie unter:

<https://www.iwb.ch/angebote/produkte/solarpool>

Wo sind in der Gemeinde Bettingen LEGs möglich



Darstellung auf basierend auf Ausschnitt «Solarkataster Basel-Stadt»
AUE – Open Data Basel-Stadt

Produktmerkmale und Rahmenbedingungen

- **Netzgebiet der IWB**
- **Teilnehmer ist auf Netzebene 7**
- **IWB Strom Small einfach** oder **IWB Strom Small doppel** als Vorbedingung
- **IWB** betreibt somit mind. eine **LEG** auf **Ebene Trafostation**
- **Preise** können **jährlich angepasst** werden
- **Austritt jederzeit** unter Einhaltung der **Kündigungsfristen** möglich
- **Zahlungen** an und von **IWB**
- **Rechnung** direkt per **Mail**, alles auf **einen Blick**
- **Anmeldung** als **Produzent** und **Konsument** möglich

Agenda

Ausgangslage

PV-Markt und Entwicklungen

LEG & Solarpool

Was ist der Solarpool und wie funktioniert er?

Anmeldung

Wie muss ich vorgehen, wenn ich mitmachen möchte?

Wie kann ich mich anmelden?

Iwb.ch → Angebote → Solar
→ Solarpool



Formular Online ausfüllen

Kundennummer

Kontaktangaben

Ich bin: *

Anrede *

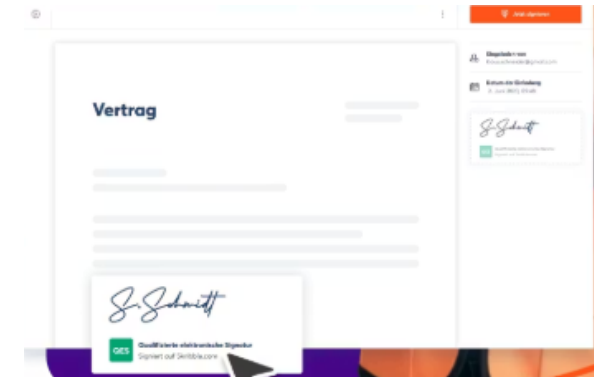
Vorname *

Nachname *

E-Mail *

Telefonnummer

Vertragsunterzeichnung digital



Fragen zur Anmeldung

Messpunktnummer auf Ihrer Rechnung



Rechnung Details Strom 01.10.2025 – 31.12.2025

Messpunkt	CH101670128870000000000010298702	Rechnungs-Nr.	150081079385
Objekt	Musterstrasse 20, 4058 Basel, PV-Anlage	Netzebene	7
Vertragsdetails	Vergütung Solaranlage		
Zähler Nr.	749322		

Produkt

IWB Strom ist 100 Prozent erneuerbarer Strom, den wir Ihnen als Standard und ohne Aufpreis bieten.

Fragen zum Produkt oder Messpunktnummer:

IWB Kundenservice
+41 61 275 58 00



STROM	Kunden-Nr. 10056419	Rechnungs-Nr. 150017079388	Vertragskonto-Nr. 26373906
	Zahlernummer 737901	Messpunkt CH101670128870000000000010298702	Objekt Musterstrasse 10, 4058 Basel

DETAILS IHRER ABRECHNUNG

01.10.2025-31.12.2025

Ihre Messdaten Leistungsbezug auf Basis von viertelstündlich automatisch gemessenen Lastgangdaten

	Zeitraum	Menge
Strom Einfachtarif	01.10.25-31.12.25	633.65 kWh
Messwert Total		633.65 kWh

Vielen Dank für Ihre Zeit

